

# HuFriedyGroup Key Opinion Leader **Prof. Elio Berutti & Prof. Damiano Pasqualini**

Kit Easy Micro-Endo Black



Focus on:

**Microendodonzia  
Chirurgica**



Università: **Università degli  
Studi di Torino – Dental School**



Sito web:

**www.masterendodonzia.it**



Paese: **Italia**

CHI È IL  
**PROF. ELIO BERUTTI:**



Strumento preferito:  
**MBP-PLG1**



Inspirato a:  
**Dr. Herbert Schilder**

CHI È IL **PROF. PASQUALINI:**



Strumento preferito:  
**MBP-E1**



Inspirato a:  
**Prof. Elio Berutti**



**BPMEKITDIN**  
Kit Easy Micro-Endo Black  
di Berutti e Pasqualini



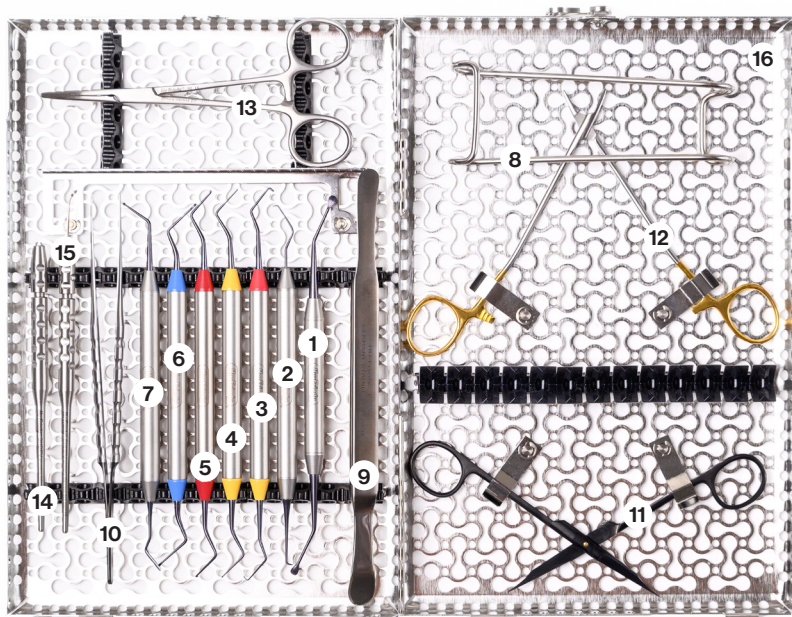
**Guarda il  
kit in azione**

## COMPLETO ED ESSENZIALE

**KIT EASY MICRO-ENDO BLACK REALIZZATO  
IN COLLABORAZIONE CON IL PROF. ELIO  
BERUTTI E PROF. DAMIANO PASQUALINI.**

Il kit Easy Micro-Endo Black è un set originale di strumenti ispirati alla semplicità e al comfort clinico, progettati dal Prof. Elio Berutti e dal Prof. Damiano Pasqualini in collaborazione con HuFriedyGroup. **Ogni strumento combina linee semplici** che i clinici potranno utilizzare in tutta sicurezza, ad indicazioni per l'uso precise e chiare. **Uno strumento per ogni fase** della procedura per ottenere risultati prevedibili ed efficaci, senza stress. Tutti gli strumenti sono dotati di rivestimento XTS™ in nitruro di alluminio e titanio (AlTiN) che non riflette la luce dei dispositivi di ingrandimento, impedendo così che l'operatore venga "abbagliato", come accade con gli strumenti tradizionali. Inoltre, il rivestimento offre un elevato livello di contrasto in rapporto ai tessuti molli e duri circostanti, nonché agli altri materiali utilizzati durante l'intervento chirurgico. L'impugnatura liscia è leggera, ergonomica e di dimensioni ottimali per facilitare l'accesso del terminale attivo nel campo operatorio. **I coni colorati consentono** all'operatore e allo staff di **riconoscere immediatamente lo strumento** durante l'intervento, senza confusione o perdite di tempo. Gli strumenti possono essere facilmente raccolti nel sistema di cassette IMS™ Infinity Series™ per il processo di sterilizzazione e la conservazione, prevenendo danni e mantenendone l'elevata qualità nel tempo.

## KIT EASY MICRO-ENDO BLACK COMPLETO



Visita il nostro sito web all'indirizzo **HuFriedyGroup.eu/it**

## KIT EASY MICRO-ENDO BLACK COMPLETO

COME SI USA?



**MBP-E1**  
Scollatore Berutti Pasqualini



### SCOLLATORE BERUTTI PASQUALINI

Indicazioni: scollamento delicato del lembo per esporre l'osso e i siti radicolari. Il bordo di taglio e la convessità ottimale del terminale attivo garantiscono uno scollamento dei tessuti molli preciso, efficace e non traumatico (FIG. 1-2). Il gambo più lungo offre una migliore visibilità. Un unico strumento per tutte le aree del cavo orale. Può anche essere utilizzato per lo scollamento di grandi lesioni da aderenze fibrose al di sotto del lembo e delle pareti della cavità ossea (FIG. 3) e la protezione accurata di siti vulnerabili come i fasci neurovascolari.

COME SI USA?



### CURETTE BERUTTI PASQUALINI

Indicazioni: escissione della lesione periradicolare con distacco netto dalle pareti della cavità ossea e dai tessuti circostanti, seguendo il piano di clivaggio (FIG. 4-5).

**MBP-C1**  
Curette Berutti Pasqualini

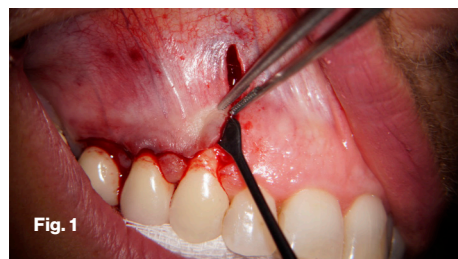


Fig. 1

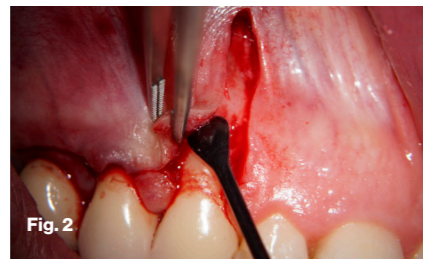


Fig. 2

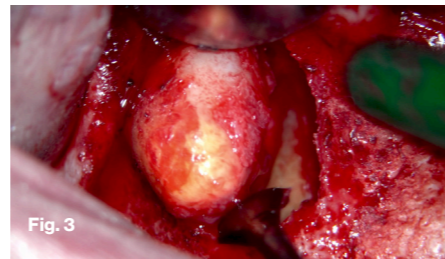


Fig. 3

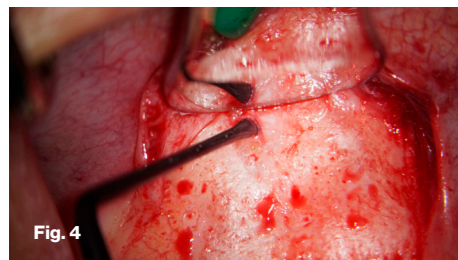


Fig. 4

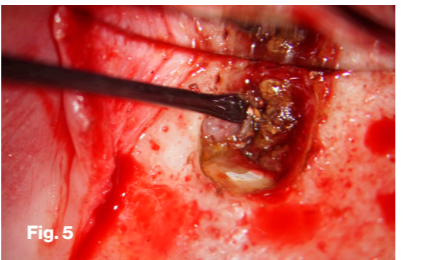


Fig. 5

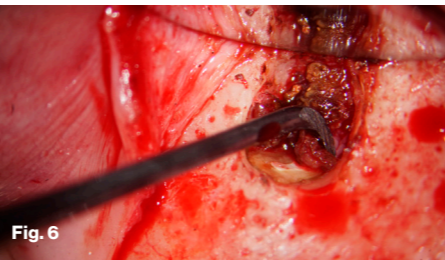


Fig. 6

### STRUMENTI BLACK LINE

Il rivestimento in nitruro di alluminio e titanio (AlTiN) crea una superficie estremamente dura e liscia che resiste ai graffi. Il design dell'impugnatura grande e leggero è facile da pulire e offre il massimo comfort e controllo.

### FINITURA NERA DISTINTIVA

Non riflette la luce dei dispositivi di ingrandimento e offre un migliorato livello di contrasto in rapporto ai tessuti molli e duri circostanti, nonché agli altri materiali.

### QUALITÀ ARTIGIANALE / VARIETÀ DI DESIGN

Gli strumenti AlTiN offrono prestazioni insuperabili e un ampio assortimento di design.

### DESIGN UNICO CON IMPUGNATURA LISCIA, AMPIA E LEGGERA

Facile da pulire, massimo comfort, minore affaticamento della mano e maggior livello di controllo.\*

\*Fonte: Gerwatoski, L.J., McFall, D.B., Stach, D.: Carpal Tunnel Syndrome: Risk Factors and Preventive Strategies for the Dental Hygienist. Journal of Dental Hygiene, February 1992.



**MBP-EX1**  
Explorer/Debrider Apicale Berutti Pasqualini

### EXPLORER/DEBRIDER BERUTTI PASQUALINI

Indicazioni (Debrider): debridement di precisione della superficie radicolare e della cavità ossea; l'estremità a falce è adatta alla rimozione di aderenze fibrotiche e detriti per una pulizia ottimale di tutte le superfici (FIG. 6).  
Indicazioni (Explorer): esplorazione dell'osso e della superficie radicolare (FIG. 7), apice radicolare resecato (FIG. 8), valutazione intra-operatoria dell'architettura della lesione, presenza di fratture o depressioni radicolari e localizzazione dei canali radicolari principali e accessori mancanti prima della retro-preparazione con punte ultrasoniche.

COME SI USA?



### PLUGGER BERUTTI PASQUALINI da 0,5 mm e 0,7 mm

Indicazioni: adattamento e compattazione del materiale da otturazione nella retrocavità preparata nelle regioni anteriori. Le punte del plugger sono disponibili in due diametri per una maggiore versatilità in funzione della variabilità dell'anatomia delle radici. Le punte del plugger sono più piccole degli strumenti standard secondo il principio di una retro-preparazione minimamente invasiva e sono perfettamente calibrate alle dimensioni delle moderne punte ultrasoniche. Lo strumento è inoltre indicato per la compattazione verticale dei materiali da otturazione residui sul fondo della retrocavità.

**MBP-PLG1**  
Plugger Berutti Pasqualini da 0,5 mm e 0,7 mm

COME SI USA?

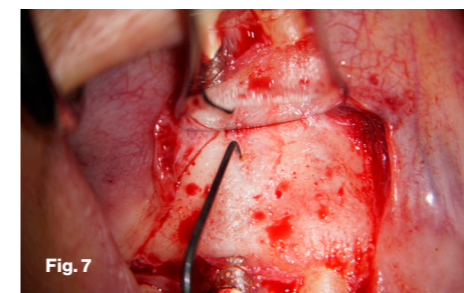


Fig. 7

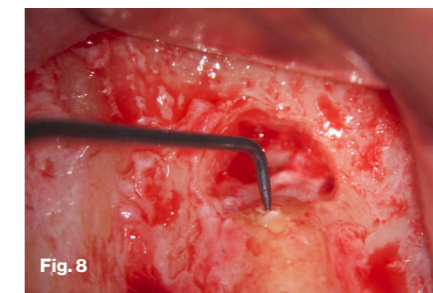


Fig. 8

## KIT EASY MICRO-ENDO BLACK COMPLETO

### SPATOLA/BRUNITORE BERUTTI PASQUALINI da 1,4 mm

Indicazioni (Spatola): distribuzione e adattamento del materiale da otturazione nella retrocavità preparata (FIG.9). L'angolazione, la lunghezza e le dimensioni della spatola rendono lo strumento adatto a qualsiasi area della cavità orale. La moderata flessibilità garantisce un adattamento ottimale alla compressione senza sollecitazioni meccaniche a carico della struttura delle radici.

Indicazioni (Brunitore): finitura accurata del materiale da retro-otturazione ai margini della preparazione della cavità. Le dimensioni della punta a sfera e il gambo sottile garantiscono la visibilità e il controllo della procedura (FIG.10).

COME SI USA?



**MBP-CB1**  
Spatola/Brunitore Berutti Pasqualini da 1,4 mm

COME SI USA?



### PLUGGER BERUTTI PASQUALINI da 0,7 mm

Indicazioni: adattamento e compattazione del materiale da otturazione nella retrocavità preparata nelle regioni posteriori di tutti i quadranti. Un'estremità è adatta ai quadranti 1 e 3 mentre l'altra estremità è adatta ai quadranti 2 e 4. Il diametro delle punte del plugger è indicato per l'esecuzione di retro-otturazioni dei canali radicolari principali standard (FIG.13). La FIG.14 mostra la verifica finale della retro-otturazione.



**MBP-PLG2**  
Plugger Berutti Pasqualini da 0,5 mm

**MBP-PLG3**  
Plugger Berutti Pasqualini da 0,7 mm

### PLUGGER BERUTTI PASQUALINI da 0,5 mm

Indicazioni: adattamento e compattazione del materiale da otturazione nella retrocavità preparata nelle regioni posteriori di tutti i quadranti. Un'estremità è adatta ai quadranti 1 e 3 mentre l'altra estremità è adatta ai quadranti 2 e 4. Il diametro delle punte del plugger è indicato per la retro-otturazione di canali radicali di piccole dimensioni e istmi, o canali laterali. Lo strumento è inoltre indicato per la compattazione verticale dei materiali da otturazione residui sul fondo della retrocavità (FIG.11-12).

COME SI USA?



Fig.9



Fig.10

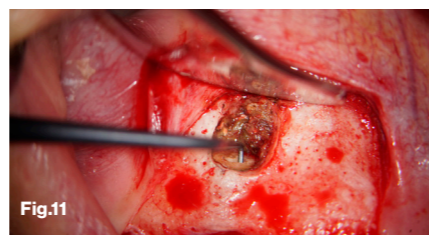


Fig.11



Fig.12

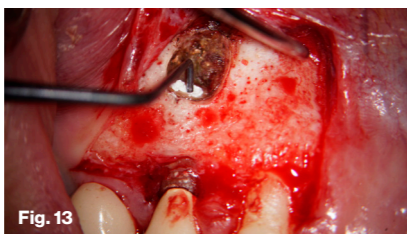


Fig.13

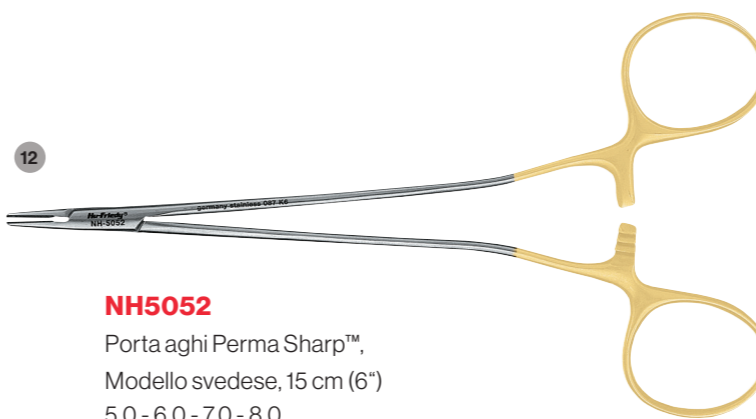


Fig.14

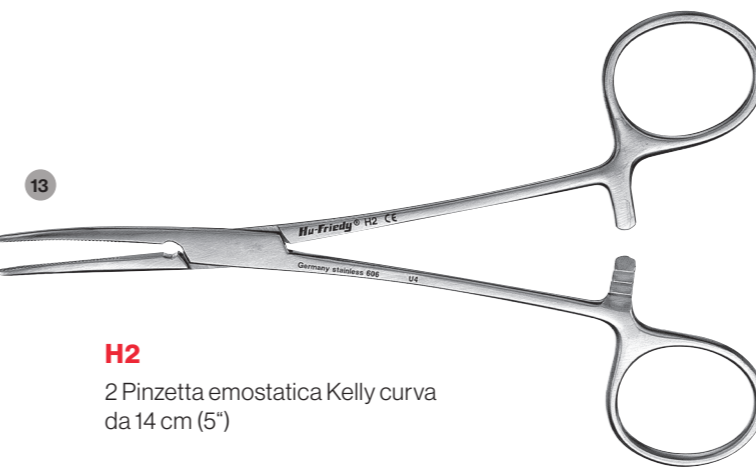
## KIT EASY MICRO-ENDO BLACK COMPLETO



**S20SCX**  
Forbice Goldman-Fox, Super-Cut dritta da 13,5 cm (5-1/4") Black Line



**NH502**  
Porta aghi Perma Sharp™, Modello svedese, 15 cm (6") 5,0 - 6,0 - 7,0 - 8,0



**H2**  
2 Pinzetta emostatica Kelly curva da 14 cm (5")



**TPSLCOSM**  
Micropinzette per tessuti Cooley, denti multipli, dritte da 18 cm (7")

### SUPER-CUT

Lama tagliente affilata/segghettata con affilatura a "rasoio" e dotata di controlama rifinita con segghettatura fine per evitare lo scivolamento dei tessuti.

### BLACK LINE

La gamma Black Line è progettata per ottimizzare i risultati clinici e garantire l'efficienza durante l'intera procedura parodontale e chirurgica. La gamma Black Line è dotata di un rivestimento ad alte prestazioni progettato per ottenere una ritenzione dei bordi ottimale, ridurre il riflesso della luce, grazie alla finitura nera opaca, e incrementare il contrasto e l'acuità visiva sul campo operatorio e sul tessuto sottostante.

### STRUMENTI PERMA SHARP™

Dotati di inserti in carburo di tungsteno legati all'acciaio inossidabile di grado chirurgico su entrambi i bordi di taglio, per incisioni fluide e controllate e la massima durata.



### LO SAPEVI?

Tutti gli strumenti a snodo – forcipi, pinze ossivore, forcipi, pinze, emostati, pinzette ortodontiche, ecc. – devono essere costantemente lubrificati. L'uso regolare di lubrificanti adeguati, come il Lubrificante Spray (ILS), previene la formazione della ruggine, la corrosione e la rigidità delle articolazioni, garantendo un funzionamento ottimale. **Tutti gli strumenti a snodo devono essere sterilizzati in posizione aperta.**

## KIT EASY MICRO-ENDO BLACK COMPLETO



### SHDPV (2 pz)

Lama mini bisturi/manico per specchietto in acciaio inossidabile per microchirurgia



### MM4

Specchietto Micro, rotondo da 3 mm



### P23

23 Scollatore Seldin



### CRC

Retrattore Columbia

### CREA IL TUO KIT PERSONALIZZATO E SCEGLI LA CASSETTA DEL TUO COLORE PREFERITO

È sufficiente aggiungere il numero del codice del colore dopo quello del componente (sostituendo " " con il numero)

Rosso	●	0
Grigio	●	1
Bianco	●	2
Arancio	●	3
Viola	●	4
Giallo	●	5
Lavanda	●	6
Nero	●	7
Blu	●	8
Verde	●	9
Azzurro	●	11

### PERCHÉ UTILIZZARE IL SISTEMA DI GESTIONE DEGLI STRUMENTI (IMS):

Standardizzando gli strumenti per procedura con il sistema IMS, è possibile aumentare il tempo utile e generare più ricavi prolungando la vita utile degli strumenti HuFriedyGroup. I professionisti del settore odontoiatrico dichiarano che, utilizzando la soluzione IMS, risparmiano da 5 a 10 minuti per procedura, quindi il personale dello studio può dedicare più tempo ad attività a valore aggiunto\*. Inoltre, il trasporto più sicuro degli strumenti contaminati riduce il rischio di lesioni e l'esposizione a infezioni crociate.

\*Rispetto alla decontaminazione dei singoli strumenti. Sulla base dei risultati di indagini di mercato.

SCOPRI DI PIÙ ALLA PAGINA INTERNET IMS



### IMEDIN18\_S

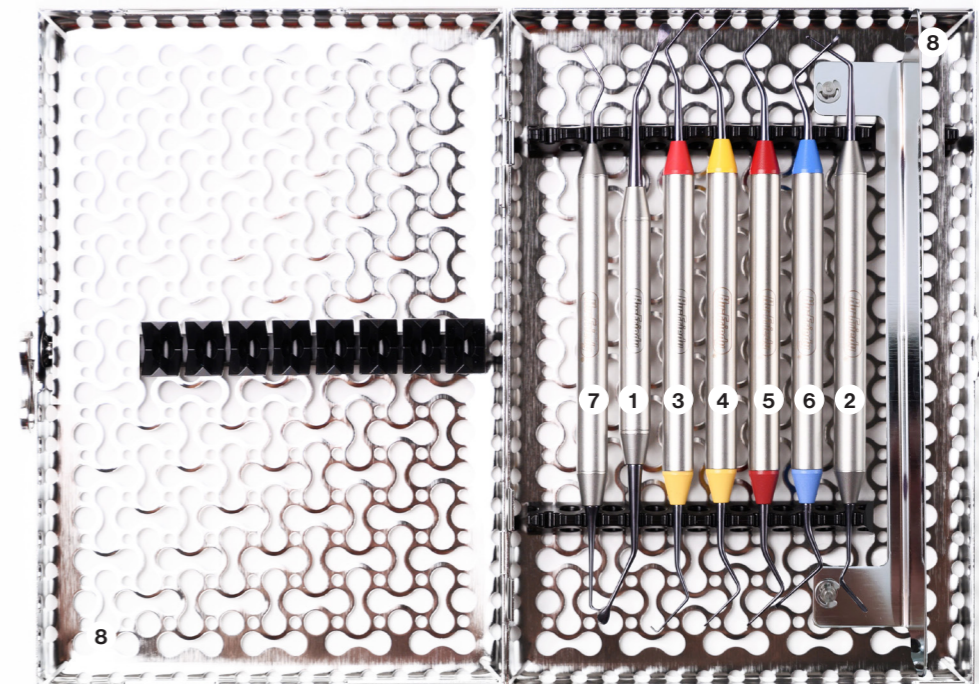
IMS™ Cassette Chirurgica nera Serie Infinity™ DIN, per 18 strumenti, con area accessori + 4 clips incluse (2 x l1000), per strumenti a cerniera.

Dimensioni: 290 x 184 x 34 mm



## KIT EASY MICRO-ENDO BLACK ESSENZIALE

Descrizione	CODICE
1 Scollatore Berutti Pasqualini	<b>MBP-E1</b>
2 Explorer/Debrider Apicale Berutti Pasqualini	<b>MBP-EX1</b>
3 Plugger Berutti Pasqualini da 0,5 mm e 0,7 mm	<b>MBP-PLG1</b>
4 Plugger Berutti Pasqualini da 0,5 mm	<b>MBP-PLG2</b>
5 Plugger Berutti Pasqualini da 0,7 mm	<b>MBP-PLG3</b>
6 Curette Berutti Pasqualini	<b>MBP-C1</b>
7 Spatola/Brunitore Berutti Pasqualini da 1,4 mm	<b>MBP-CB1</b>
8 IMS™ Cassette Serie Infinity™, 8 strumenti, con area accessori, piccola, nera (140 mm x 203 mm x 32 mm)	<b>IMN5087</b>



### BPEMEKIT

Kit essenziale Easy Micro-Endo Black di Berutti e Pasqualini



Guarda il video del kit

## MICROENDODONZIA CHIRURGICA MODERNA



Fig. 1 - Radiografia periapicale pre-operatoria che evidenzia segni di parodontite apicale in corrispondenza del secondo premolare destro superiore.

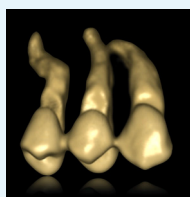


Fig. 2 - Il rendering 3D del secondo premolare destro superiore evidenzia la complessità dell'anatomia della radice.

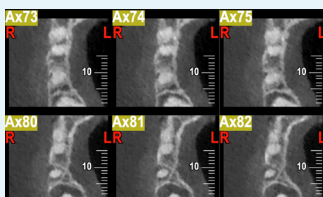


Fig. 3 - La tomografia assiale computerizzata CBCT non evidenzia alcuna pervietà canale apicale residua rilevabile, aumentando il rischio intra-operatorio e peggiorando la prognosi di ulteriori trattamenti non chirurgici.



Fig. 4 - Un lembo muco-periosteale viene sollevato a tutto spessore e l'osteotomia viene eseguita tramite fresa per mettere in evidenza l'apice della radice.

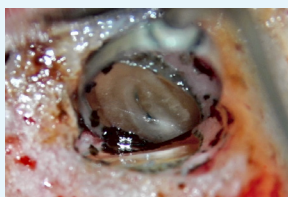


Fig. 5 - L'apice della radice viene resecato con bisello minimo. L'anatomia radicolare viene colorata con blu di metilene al fine di ispezionare il parodonto, rilevare la presenza di linee di frattura e localizzare il canale radicolare residuo.



Fig. 6 - Una retro-cavità viene preparata tramite punte ultrasoniche.



Fig. 7 - La retro-otturazione con bioceramica viene posizionata nella cavità.



Fig. 8 - E compattata utilizzando i pluggin adeguati.

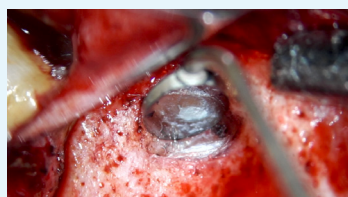


Fig. 9 - Controllo finale della retro-otturazione tramite un micro-specchio.



Fig. 10 - La radiografia periapicale post-operatoria mostra il posizionamento adeguato della retro-otturazione.



Fig. 11 - La visita di follow-up a 1 anno di distanza mostra la completa guarigione della lesione con la riformazione della lamina dura.

Salvare denti che presentano lesioni peri-radicolari di origine endodontica, dovute agli insuccessi della terapia precedente o a condizioni patologiche particolari, è più prevedibile e meno invasivo grazie alla MicroEndodonzia chirurgica moderna. L'utilizzo di microscopi chirurgici e degli strumenti di ingrandimento ha incrementato il tasso di successo della procedura fino al 95%<sup>(1)</sup>, riducendo drasticamente il disagio post-operatorio dei pazienti migliorandone la qualità di vita<sup>(2)</sup> (Fig. 1-11). I dispositivi di illuminazione e ingrandimento offrono allo specialista nuove possibilità e strategie di pianificazione del trattamento. La procedura consiste in una sequenza ben codificata di fasi cliniche che, se eseguita con la competenza e gli strumenti appropriati, risulta decisamente accessibile a tutti gli operatori. Questa è la filosofia clinica alla base del design di questo kit di facile utilizzo per la microendodonzia chirurgica.

(1) Setzer FC, Shah SB, Kohli MR, Karabucak B, Kim S. Outcome of endodontic surgery: a meta-analysis of the literature--part 1: Comparison of traditional root-end surgery and endodontic microsurgery. J Endod 2010;36(11):1757-65. (2) Iqbal MK, Kratchman SI, Guess GM, Karabucak B, Kim S. Microscopic periradicular surgery: perioperative predictors for postoperative clinical outcomes and quality of life assessment. J Endod 2007;33(3):239-44.

Per maggiori informazioni o per effettuare ordini telefona al numero 00800 48 37 43 39 o visita il sito [HuFriedyGroup.eu/it](http://HuFriedyGroup.eu/it)

Tel. 02.36589600 | Fax. 02.67381327

E-Mail: [infohfi@hufriedy.com](mailto:infohfi@hufriedy.com) | Sito web: [HuFriedyGroup.eu](http://HuFriedyGroup.eu)

   HuFriedyGroupEurope

Hu-Friedy Mfg. Co., LLC • European Headquarters • Lyoner Str. 9 • 60528 Frankfurt am Main, Germany • HuFriedyGroup.eu.  
Tutti gli altri nomi di società e prodotti sono marchi di Hu-Friedy Mfg. Co., LLC, delle sue affiliate o società collegate, se non diversamente specificato.  
©2023 Hu-Friedy Mfg. Co., LLC. Tutti i diritti riservati. HFL-615T/1123

 **HuFriedyGroup**  
The Best In Practice